

GRUPO HUMMA

Serviços

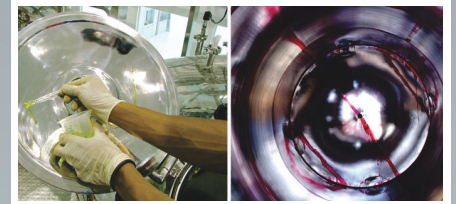
Inspeção Técnica
Industrial





- Perfilometria em superfície de equipamentos e componentes industriais
- Microscopia de superfície em componentes e equipamentos industriais
- Investigação de rouge em sistemas críticos de alta pureza
- Investigação de problemas de corrosão em equipamentos e sistemas, entre outros

Estes serviços podem ser executados nas instalações do GRUPO HUMMA ou nas instalações do cliente.



Para isso conta com equipamentos e instrumentos de última geração para controle e inspeção de materiais e superfícies, além do suporte de seus laboratórios, que ajudam a estabelecer parâmetros de trabalho mais adequados para garantir uma solução total e efetiva para cada cliente.



O GRUPO HUMMA mantém equipes de técnicos e engenheiros especializados, disponíveis para investigar os problemas encontrados em equipamentos e sistemas industriais e determinar o melhor plano de ação a ser aplicado em cada situação.

INSPEÇÃO TÉCNICA INDUSTRIAL

Para que os sistemas na indústria de processo tenham alta eficiência dentre as várias demandas, provavelmente uma das mais importantes é a superfície de contato com os produtos.

Pode-se afirmar, sem sombra de dúvidas, que não é o material metálico de construção do sistema que entra em contato com o produto ... é a superfície dele.



Em função disso, o GRUPO HUMMA entendeu que era necessário um plano de inspeção técnica muito bem elaborado, que permitisse verificar as condições reais de uma superfície, seja ela de um equipamento novo, ou em operação. E que após tal inspeção pudesse ainda ser recomendada uma sequência de

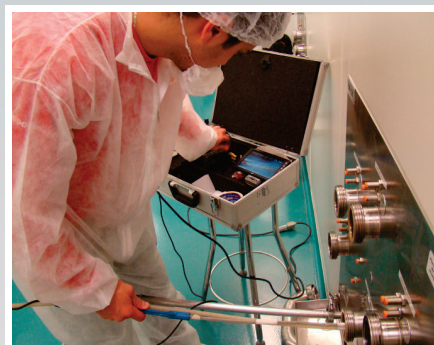


atividades com o objetivo de restabelecer as propriedades metalúrgicas originais da mesma.

Assim, nasceu o departamento de serviços para inspeção técnica, que tem como objetivo realizar as mais variadas inspeções nas instalações do cliente, e disponibilizar para o mesmo, ora o relatório com os resultados obtidos, ora um laudo técnico em função de uma norma específica ou até mesmo o laudo de um problema de contaminação com as devidas recomendações.

Segue abaixo a gama de serviços de inspeção que o GRUPO HUMMA pode realizar:

- Inspeção visual para investigação e levantamento de informações
- Inspeção do aspecto construtivo e de montagens de sistemas e equipamentos em geral
- Inspeção das características metalúrgicas da superfície
- Determinação do tipo de acabamento da superfície
- Teste de Líquido Penetrante



- Inspeção por endoscopia industrial em tubos e tubulações com gravação de imagens.
- Mapeamento de rugosidade em equipamentos e componentes industriais



GRUPO HUMMA
ELETROPOLIMENTO & PASSIVAÇÃO

www.humma.com.br
Fone: (11) 5591-6242